



## **Istituzione ai Servizi Sociali**

**'Davide Drudi'**

Comune di Meldola

**Provincia di Forlì-Cesena**

Strada Meldola San Colombano n. 1 - 47014 Meldola

Tel 0543/49.99.11. – Fax 0543/49.99.12

e-mail: [protocollo@istituzionedrudi.fc.it](mailto:protocollo@istituzionedrudi.fc.it)

P.IVA 00617540406 - CF 80007150404



### **CARTA DEI SERVIZI**

### **DELLA CASA PROTETTA**

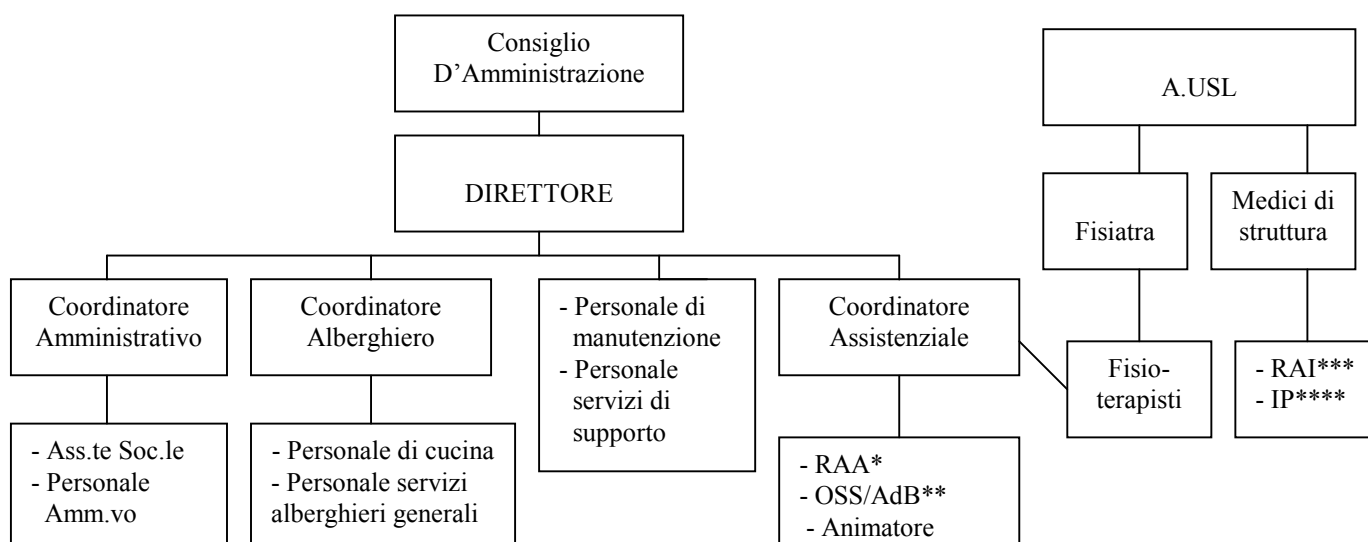
### **NON CONVENZIONATA**

(approvata con delibera n. 04 del 14.01.2013- allegato sub lettera “B”)

TIPOLOGIA DELL'ENTE Ente pubblico - Istituzione ai Servizi Sociali ai sensi degli artt. 22 - comma 2 lettera d) e 23 - comma 2 della L. 142/90 e successive modifiche ed integrazioni.

TIPOLOGIA DEL SERVIZIO: **Casa Protetta non convenzionata con Azienda USL**

ORGANIGRAMMA:



Legenda

- \* Responsabile Attività Assistenziali
- \* \*Operatori Socio Sanitari/Addetti all'Assistenza di Base
- \*\*\* Responsabile Attività Infermieristiche
- \*\*\*\*Infermieri Professionali

*Nota: I servizi possono essere resi sia in forma diretta che in appalto.*

PRESTAZIONI SANITARIE ASSICURATE DALL'A.USL:

Medici di Struttura, Fisiatra, Cardiologo, Dermatologo.

CARATTERISTICHE DELLA STRUTTURA

Ubicata nell'immediata periferia del paese di Meldola, la struttura è costituita da n. 4 padiglioni che sviluppano circa mq. 10.673, disposti su più piani. Numerosi e recenti interventi di ristrutturazione hanno reso la Casa, nella quasi totalità degli spazi, a norma in materia di edilizia per anziani e in materia di sicurezza, di antincendio e di barriere architettoniche. Gli spazi interni, grazie anche al nuovo arredamento, si presentano piacevoli, ampi e luminosi. Oltre alle camere di degenza, la Casa è dotata di reparto di Casa di Riposo, Centro Diurno, cucina centralizzata, lavanderia, uffici, ambulatori, infermeria, palestra, locale barbiere e parrucchiere, salette pranzo e soggiorni di piano, bar, cappella, magazzini, camera mortuaria.

All'esterno della struttura insiste un ampio e godibile parco di quasi 20.000 metri quadri. La Casa Protetta è organizzata su più nuclei operativi, in base alle caratteristiche ed alle patologie degli utenti, al fine di assicurare specificità e personalizzazione dell'intervento assistenziale.

## SERVIZI COMPRESI NELLA RETTA

### SETTORE AFFARI GENERALI

#### **SERVIZI AMMINISTRATIVI GENERALI DI STAFF AD ALTRI SETTORI:**

##### Prestazioni ricomprese:

- Servizio di informazione al pubblico;
- Istruttoria delle domande di inserimento ed assistenza al richiedente e/o ai familiari nell'evasione delle pratiche connesse sino al momento dell'ammissione;
- Assistenza agli utenti nell'evasione di pratiche personali;
- Assistenza Sociale in genere;
- Informazione ed assistenza nei rapporti economico-finanziari;
- Inoltro di domande tese all'ottenimento di benefici economici in favore degli utenti (esenzione di ticket sui medicinali, riconoscimento di invalidità per l'ottenimento dell'indennità di accompagnamento, fornitura di ausili, ...);
- Assistenza agli anziani nelle piccole spese personali;
- Rilascio di certificazioni.

### SETTORE ASSISTENZIALE

#### **1) ASSISTENZA TUTELARE DIURNA E NOTTURNA**

##### Prestazioni ricomprese:

- Assistenza di base;
- Cure igieniche quotidiane;
- Messa a letto pomeridiana;
- Cura dell'idratazione;
- Bagno completo settimanale;
- Cura per la prevenzione delle piaghe da decubito e delle posture;
- Animazione;
- Attività sociali e ricreative;
- Assistenza all'ospite in caso di ospedalizzazione nella fase preliminare (prenotazione visite preparatorie e prenotazione ricovero).

#### **2) ASSISTENZA MEDICA ED INFERMIERISTICA**

##### Prestazioni ricomprese:

- Assistenza infermieristica diurna e pronta reperibilità notturna;
- Presenza del medico di struttura dal lunedì al venerdì;
- Prenotazioni visite specialistiche e/o accertamenti diagnostici.

#### **3) FARMACI**

- Fornitura farmaci inclusi nel prontuario;
- La fornitura di farmaci esclusi dal prontuario e il pagamento degli eventuali relativi ticket sono a carico della struttura previo addebito di quota fissa giornaliera stabilita anno per anno in aggiunta alla retta ordinaria. Sono esclusi da tale servizio gli integratori e le vitamine, il cui acquisto rimane a carico dell'ospite.
- Il rifornimento giornaliero dei farmaci prescritti a ciascun ospite è effettuato dal personale addetto ai trasporti.

**4) AL BISOGNO UTILIZZO DI PALESTRA DI FISIOTERAPIA CON SUPERVISIONE DEL FISIOTERAPISTA**

**5) SERVIZIO DI PODOLOGIA AL BISOGNO**

**6) SERVIZIO DI BARBIERE E DI PARRUCCHIERA**

**7) ASSISTENZA RELIGIOSA**

**SETTORE ALBERGHIERO**

**1) SERVIZIO DI RISTORAZIONE**

*Prestazioni ricomprese:*

- Somministrazione di colazione, pranzo, cena e merenda al mattino e al pomeriggio;
- Elaborazione del menù da parte di Dietista in base ai LARN (Livello assunzione giornaliera dei nutrienti) e ai dettami del Ministero della Sanità;
- Organizzazione del servizio nel rispetto del sistema HACCP
- Articolazione del menù su sei settimane al fine di garantire varietà di preparazione;
- Possibilità di scelta su n. 4 alternative per primi, secondi e contorni;
- Preparazione occasionale di menù a carattere familiare nel rispetto della tradizione culinaria locale;
- Possibilità di diete personalizzate dietro apposita prescrizione medica.

**2) SERVIZIO DI LAVANDERIA-GUARDAROBA**

*Prestazioni ricomprese:*

- Lavaggio di tutta la biancheria;
- Operazioni di rammendo e altre piccole riparazioni sugli indumenti personali degli ospiti;
- Fornitura biancheria da letto, da bagno e tovagliato.

**3) SERVIZIO DI PULIZIA**

- Il servizio ricomprende tutte le prestazioni necessarie ad assicurare la massima pulizia ed igiene degli ambienti e di quanto in essi contenuto.

**SERVIZI NON COMPRESI NELLA RETTA**

- Servizio di trasporto
- Assistenza c/o Presidi Ospedalieri in caso di ricovero
- Fornitura di capi di abbigliamento
- Eventuali prestazioni di assistenza personalizzata assicurata ed organizzata dalla famiglia
- Presidi per l'incontinenza
- Servizi personalizzati e su richiesta di parrucchiera, barbiere e podologo
- Servizio specifico di fisioterapia