



Istituzione ai Servizi Sociali

'Davide Drudi'

Comune di Meldola

Provincia di Forlì-Cesena

Strada Meldola San Colombano n. 1 - 47014 Meldola
Tel 0543/49.99.11. – Fax 0543/49.99.12



ALLEGATO D

al Capitolato
dei servizi di supporto cucina, alberghiero dei reparti
e di pulizia dei reparti di casa protetta di riposo e della sede dell'Istituzione
approvato con delibera C.d.A. n. 42 del 09/11/2015

CONTIENE N. 6 PLANIMETRIE

1. SEKHIVANA

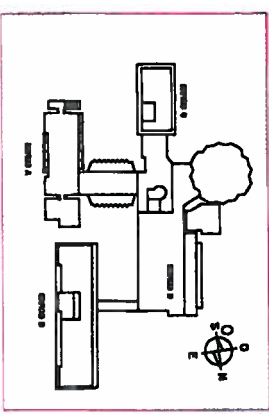
2. VERKIVANA

3. TERKIVANA

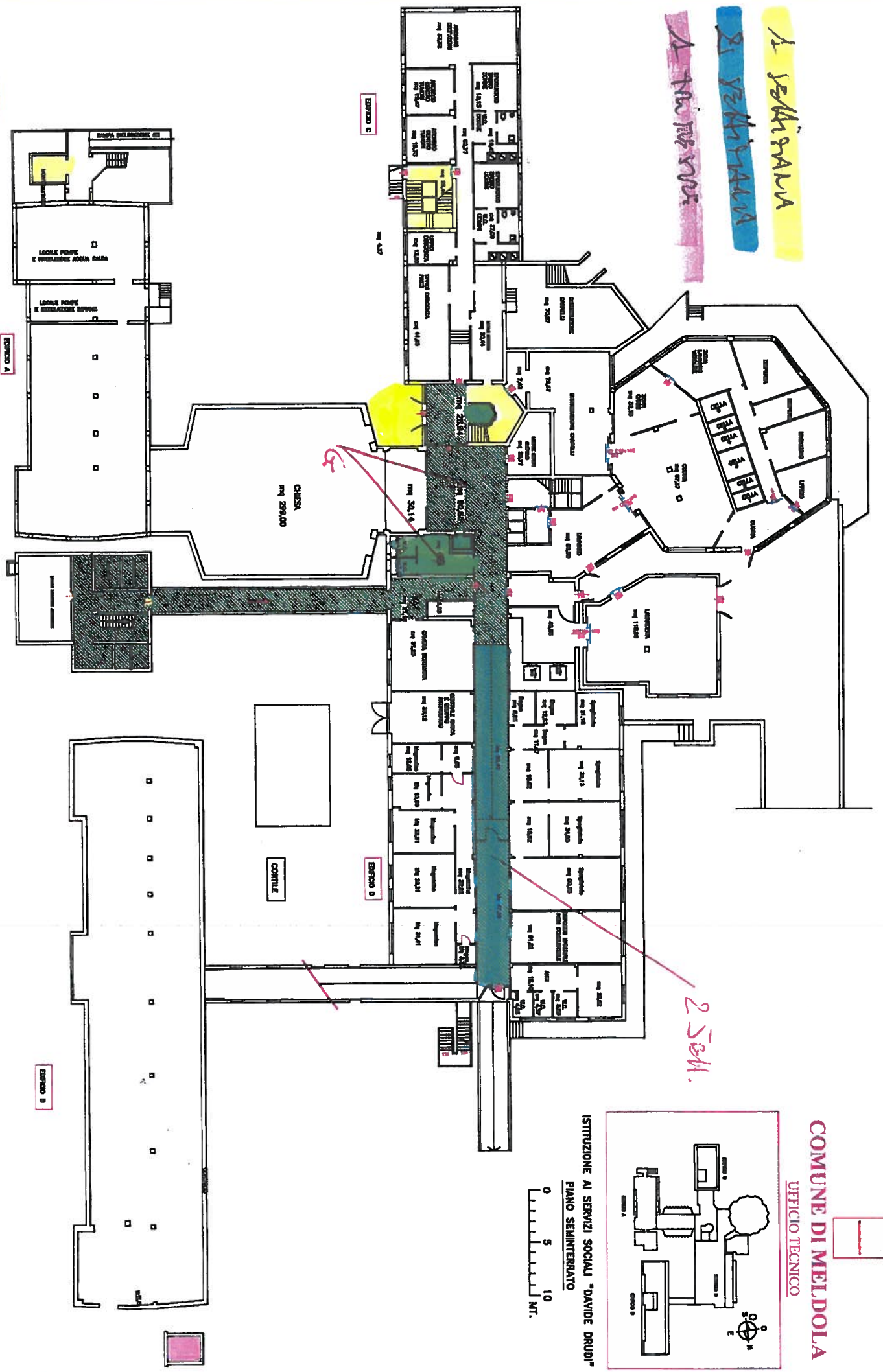
25011



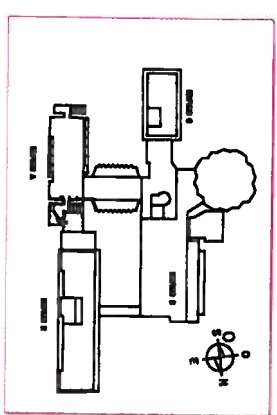
COMUNE DI MELDOLA
UFFICIO TECNICO



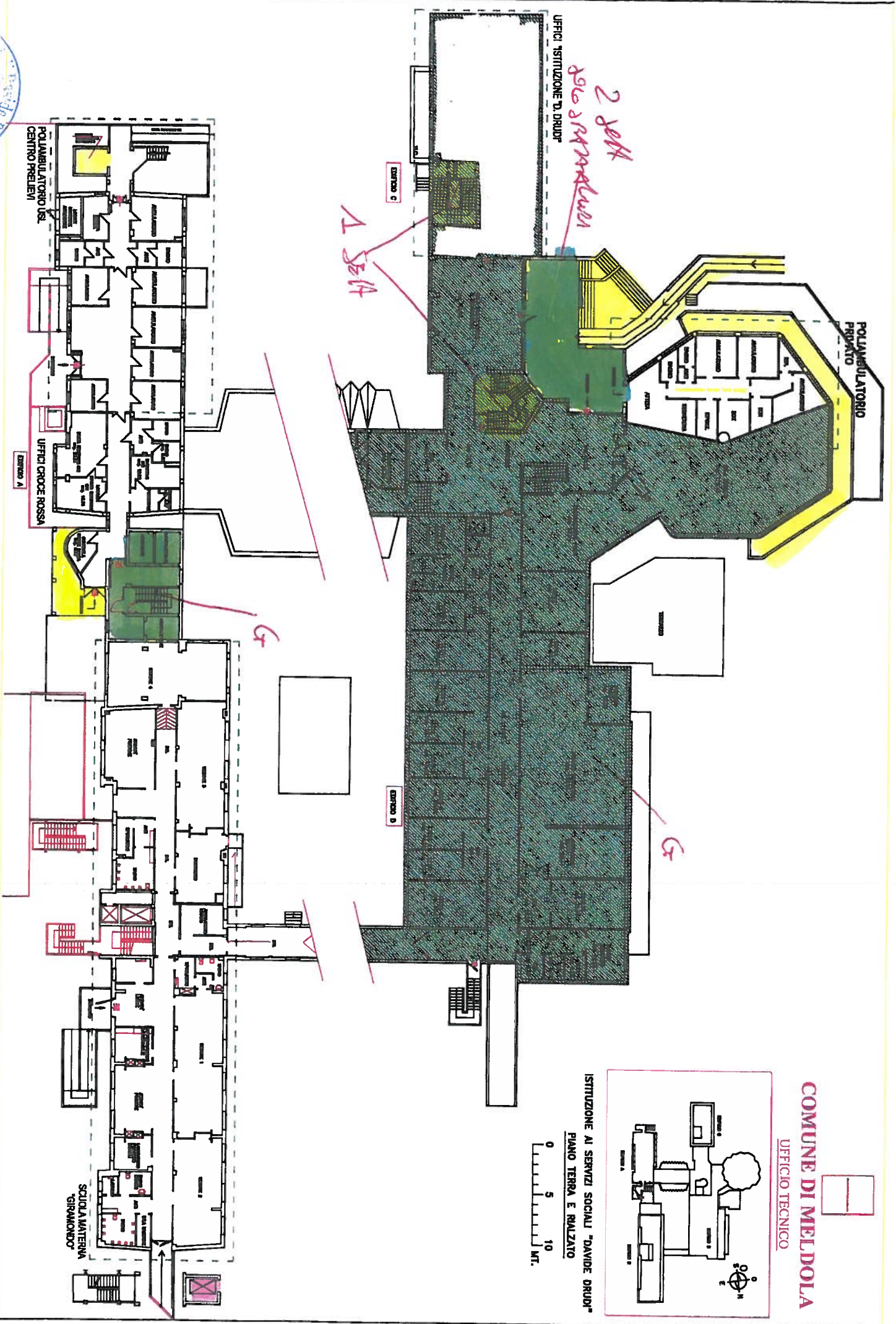
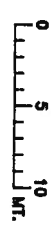
ISTITUZIONE AI SERVIZI SOCIALI "DAVIDE DRUDI"
PIANO SEMINTERRATO
0 5 10
MT.



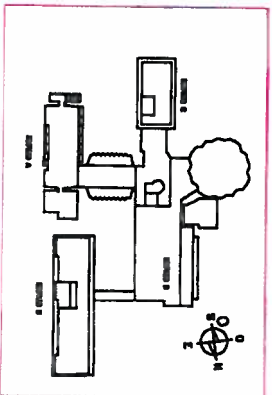
COMUNE DI MELDOLA
 UFFICIO TECNICO



ISTITUZIONE AI SERVIZI SOCIALI "DAVIDE DRUDI"
 PIANO TERRA E RALZATO

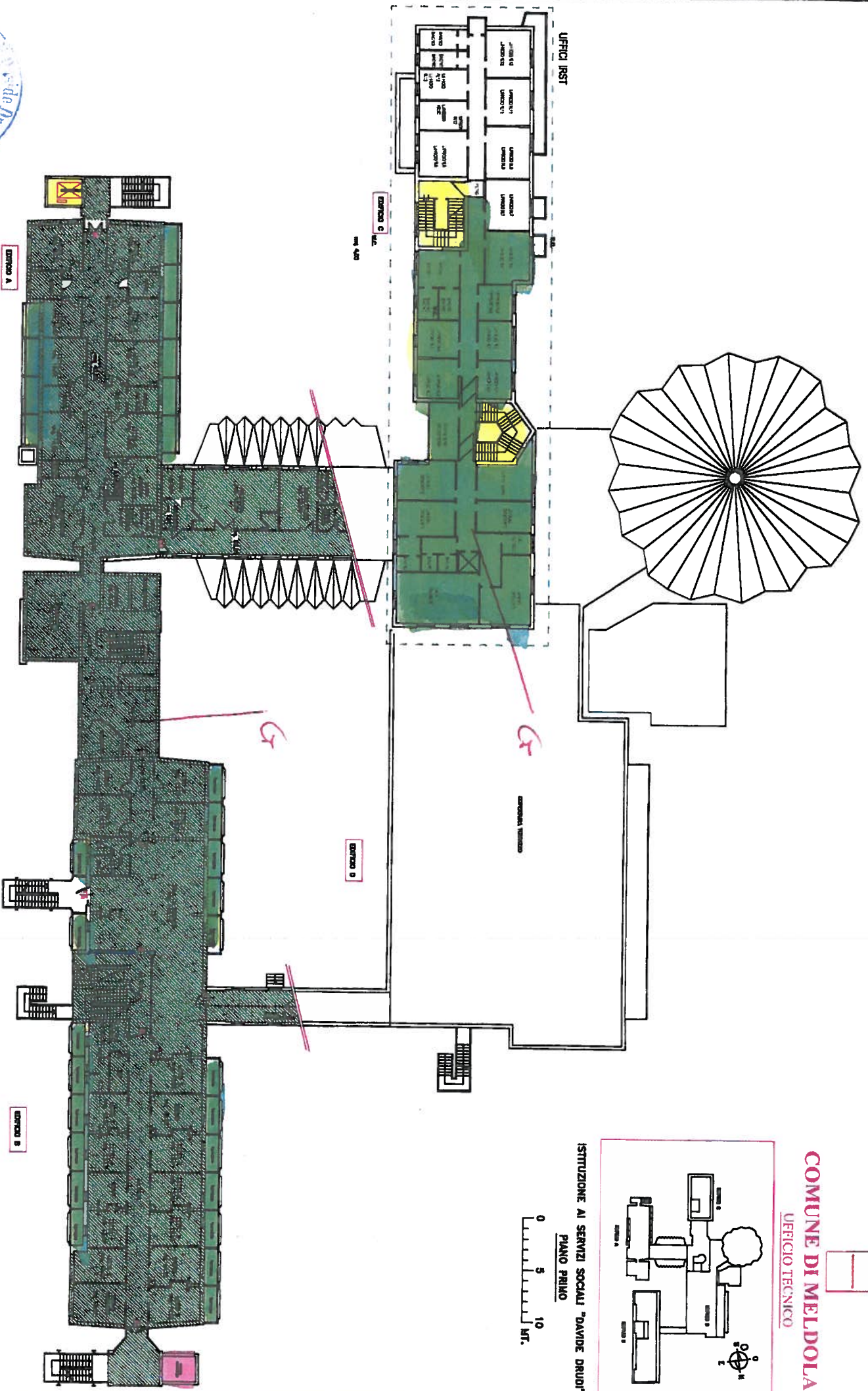


COMUNE DI MELDOLA
UFFICIO TECNICO

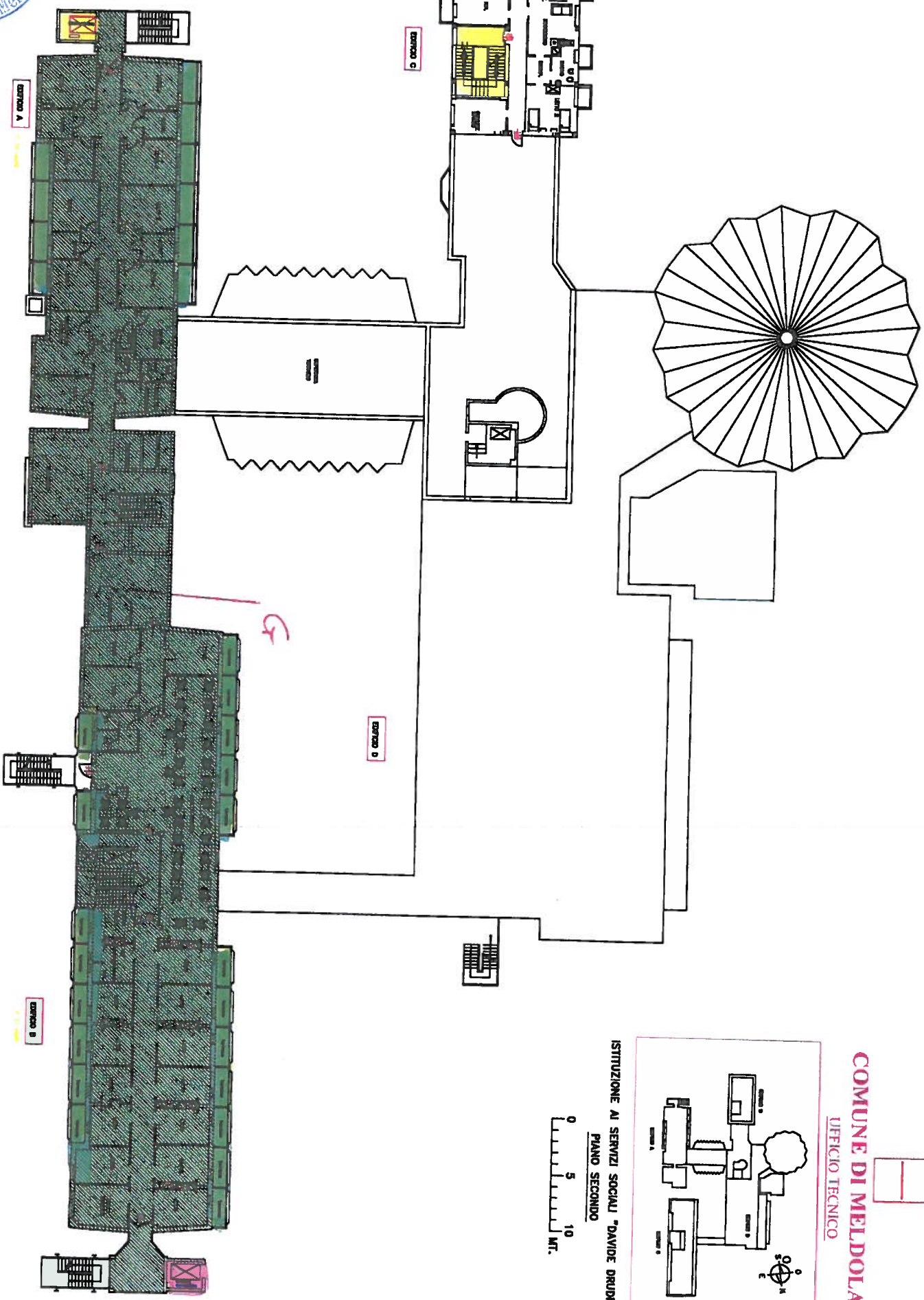


ISTITUZIONE AI SERVIZI SOCIALI "DAVIDE DRUDI"

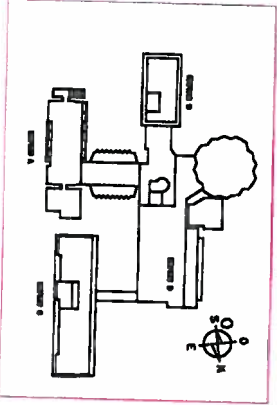
PIANO PRIMO



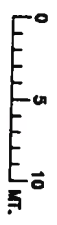
2 1 4



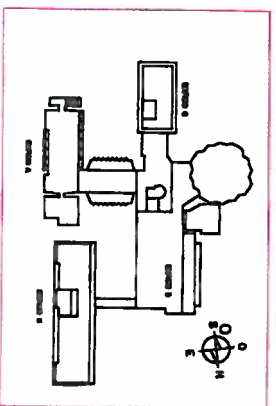
COMUNE DI MELDOLA
UFFICIO TECNICO



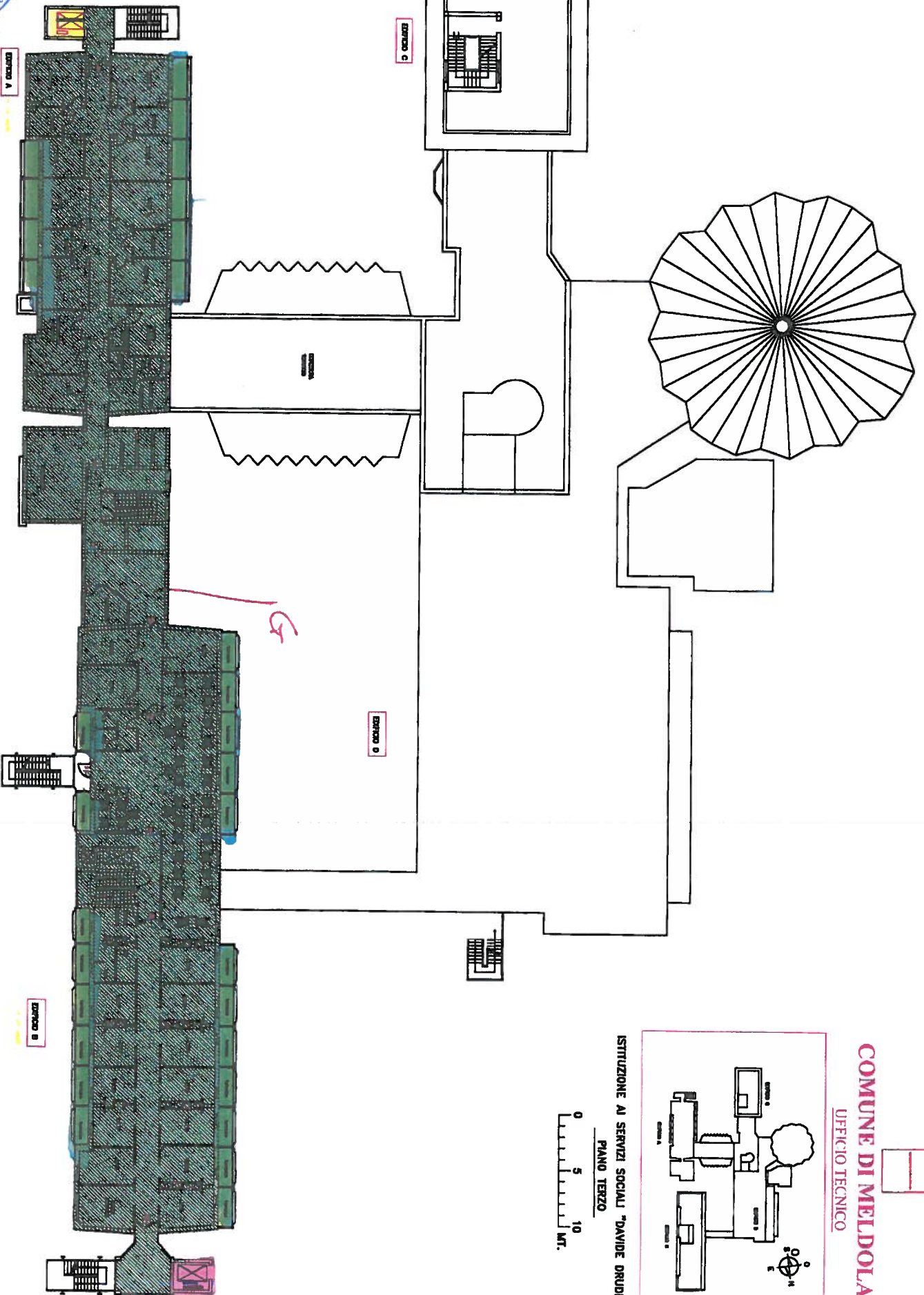
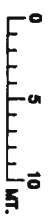
ISTITUZIONE AI SERVIZI SOCIALI "DAVIDE DRUDI"
PIANO SECONDO



COMUNE DI MELDOLA
 UFFICIO TECNICO



ISTITUZIONE AI SERVIZI SOCIALI "DAVIDE DRUDI"
 PIANO TERZO



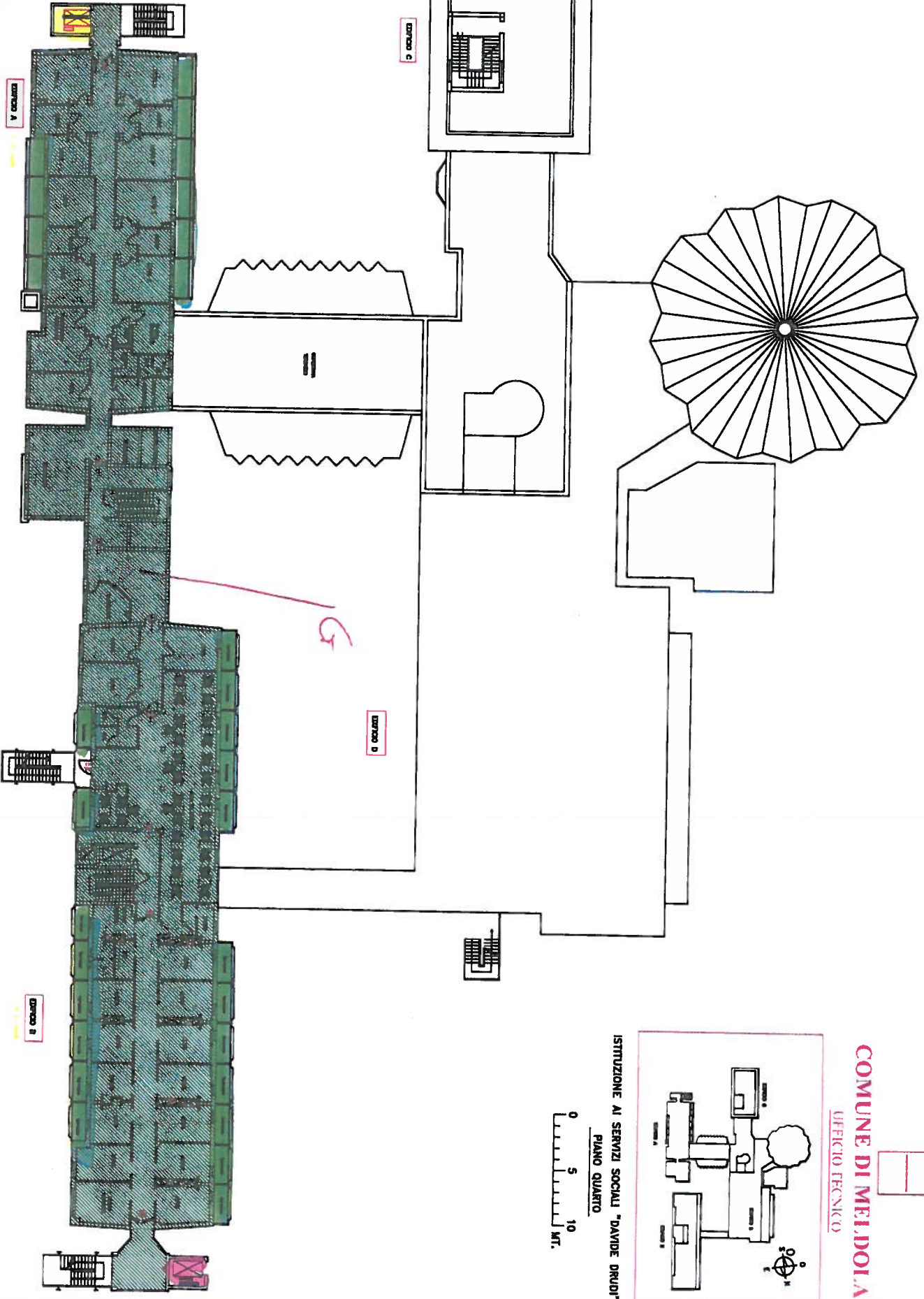
10.1.1.1.1.1.1.1

10.1.1.1.1.1.1.1

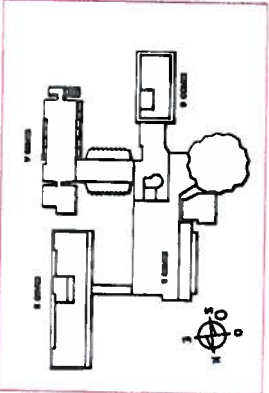


0 1 2 3 4 5 6 7 8 9 10

0 1 2 3 4 5 6 7 8 9 10



COMUNE DI MELIDOLLA
 UFFICIO TECNICO



ISTITUZIONE AI SERVIZI SOCIALI "DAVIDE DRUDI"
 PIANO QUARTO

