



## **Istituzione ai Servizi Sociali**

**'Davide Drudi'**

Comune di Meldola

**Provincia di Forlì-Cesena**

Strada Meldola San Colombano n. 1 - 47014 Meldola

Tel 0543/49.99.11. – Fax 0543/49.99.12

e-mail: protocollo@istituzionedrudi.fc.it

P.IVA 00617540406 - CF 80007150404



### **CARTA DEI SERVIZI**

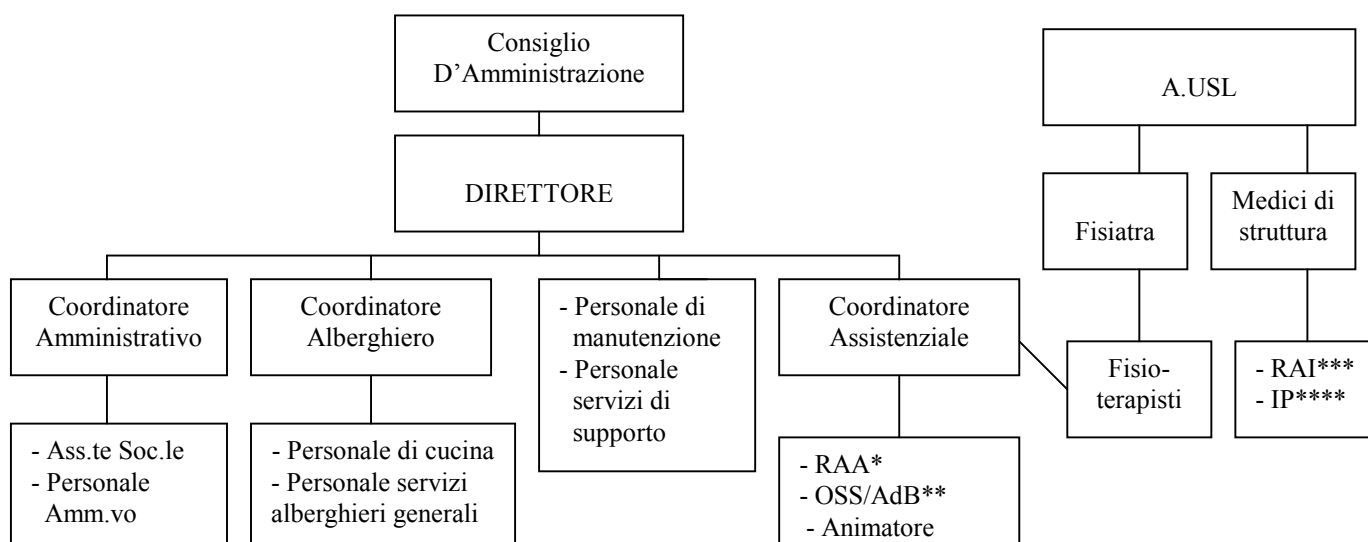
### **DEL CENTRO DIURNO**

(approvata con delibera n. 04 del 14.01.2013 - allegato sub lettera "D")

TIPOLOGIA DELL'ENTE Ente pubblico - Istituzione ai Servizi Sociali ai sensi degli artt. 22 - comma 2 lettera d) e 23 - comma 2 della L. 142/90 e successive modifiche ed integrazioni.

TIPOLOGIA DEL SERVIZIO: **CENTRO DIURNO**

ORGANIGRAMMA:



Legenda

- \* Responsabile Attività Assistenziali
- \*\* Operatori Socio Sanitari/Addetti all'Assistenza di Base
- \*\*\* Responsabile Attività Infermieristiche
- \*\*\*\* Infermieri Professionali

*Nota: I servizi possono essere resi sia in forma diretta che in appalto.*

PRESTAZIONI SANITARIE ASSICURATE DALL'A.USL:

Medici di Struttura, Fisiatra, Cardiologo, Dermatologo.

CARATTERISTICHE DELLA STRUTTURA

Ubicata nell'immediata periferia del paese di Meldola, la struttura è costituita da n. 4 padiglioni che sviluppano circa mq. 10.673, disposti su più piani. Numerosi e recenti interventi di ristrutturazione hanno reso la Casa, nella quasi totalità degli spazi, a norma in materia di edilizia per anziani e in materia di sicurezza, di antincendio e di barriere architettoniche. Gli spazi interni, grazie anche al nuovo arredamento, si presentano piacevoli, ampi e luminosi. Oltre alle camere di degenza, la Casa è dotata di reparto di Casa di Riposo, Centro Diurno, cucina centralizzata, lavanderia, uffici, ambulatori, infermeria, palestra, locale barbiere e parrucchiere, salette pranzo e soggiorni di piano, bar, cappella, magazzini, camera mortuaria.

All'esterno della struttura insiste un ampio e godibile parco di quasi 20.000 metri quadri. La Casa Protetta è organizzata su più nuclei operativi, in base alle caratteristiche ed alle patologie degli utenti, al fine di assicurare specificità e personalizzazione dell'intervento assistenziale.

## SERVIZI COMPRESI NELLA RETTA

### SETTORE AFFARI GENERALI

#### **SERVIZI AMMINISTRATIVI GENERALI DI STAFF AD ALTRI SETTORI:**

##### Prestazioni ricomprese

- Servizio di informazione al pubblico
- Istruttoria delle domande di inserimento ed assistenza al richiedente e/o ai familiari nell'evasione delle pratiche connesse sino al momento dell'ammissione;
- Informazione ed assistenza nei rapporti economico-finanziari;

### SETTORE ASSISTENZIALE

#### **1) ASSISTENZA TUTELARE DIURNA.**

##### Prestazioni ricomprese

- Assistenza di base erogate secondo i parametri regionali;
- Cure igieniche quotidiane, **escluso bagno completo**, che potrà essere effettuato eccezionalmente ed esclusivamente in caso di oggettiva necessità dell'utente, attestata con apposita nota dall'Assistente Sociale in servizio presso l'Istituzione;
- Messa a letto pomeridiana;
- Cura per la prevenzione delle piaghe da decubito e delle posture;
- Animazione;
- Attività di mobilitazione, occupazionali, ricreative e culturali;
- Occasionalmente assistenza sociale, psicologica, ecc.;

#### **2) ASSISTENZA INFERMIERISTICA DI BASE**

#### **3) ASSISTENZA FISIOTERAPICA (limitatamente ai posti convenzionati con l'A. USL)**

#### **4) ASSISTENZA RELIGIOSA**

#### **4) TRASPORTO:**

L'Istituzione garantisce il trasporto al Centro con le modalità indicate nel Regolamento di Gestione del Centro Diurno, e comunque:

- solo nel tragitto di andata, nei giorni dal lunedì al sabato, esclusivamente per i residenti nel Comune di Meldola;
- per i dimoranti nei paesi limitrofi il servizio sarà prestato solo nei limiti delle possibilità operative di mezzi e personale e dietro corresponsione di rimborso spesa la cui misura sarà periodicamente determinata.

## **SETTORE ALBERGHIERO**

### **1) SERVIZIO DI RISTORAZIONE**

#### Prestazioni ricomprese:

- Somministrazione di colazione, pranzo, cena, merenda del mattino e del pomeriggio;
- Elaborazione del menù da parte di Dietista in base ai LARN (Livello assunzione giornaliera dei nutrienti) e ai dettami del Ministero della Sanità;
- Organizzazione del servizio nel rispetto del sistema HACCP;
- Articolazione del menù su sei settimane al fine di garantire varietà di preparazioni;
- Possibilità di scelta su n.4 alternative per primi, secondi e contorni;
- Preparazione occasionale di menù a carattere familiare nel rispetto della tradizione culinaria locale;
- Possibilità di diete personalizzate dietro apposita prescrizione medica.

### **2) SERVIZIO DI PULIZIA**

- Il servizio comprende tutte le prestazioni necessarie ad assicurare la massima pulizia ed igiene degli ambienti e di quanto in essi contenuto.

## **SERVIZI NON COMPRESI NELLA RETTA**

- Eventuali prestazioni di assistenza personalizzata assicurata ed organizzata dalla famiglia
- Servizio di fisioterapia
- Presidi per l'incontinenza
- Servizi di parrucchiere, barbiere e podologo, fisioterapia
- Fornitura di ausili e/o protesi.

### **PRESTAZIONI PERSONALIZZATE**

- Eventuali prestazioni personalizzate (es. bagno completo, ecc.) prestate solo su richiesta dei familiari, saranno rese se compatibili con l'organizzazione dei servizi.  
I relativi costi, determinati di volta in volta, saranno posti a carico dell'utente.