



Istituzione ai Servizi Sociali

'Davide Drudi'

Comune di Meldola

Provincia di Forlì-Cesena

Strada Meldola San Colombano n. 1 - 47014 Meldola

Tel 0543/49.99.11. – Fax 0543/49.99.12

e-mail: protocollo@istituzionedrudi.fc.it

P.IVA 00617540406 - CF 80007150404



CARTA DEI SERVIZI

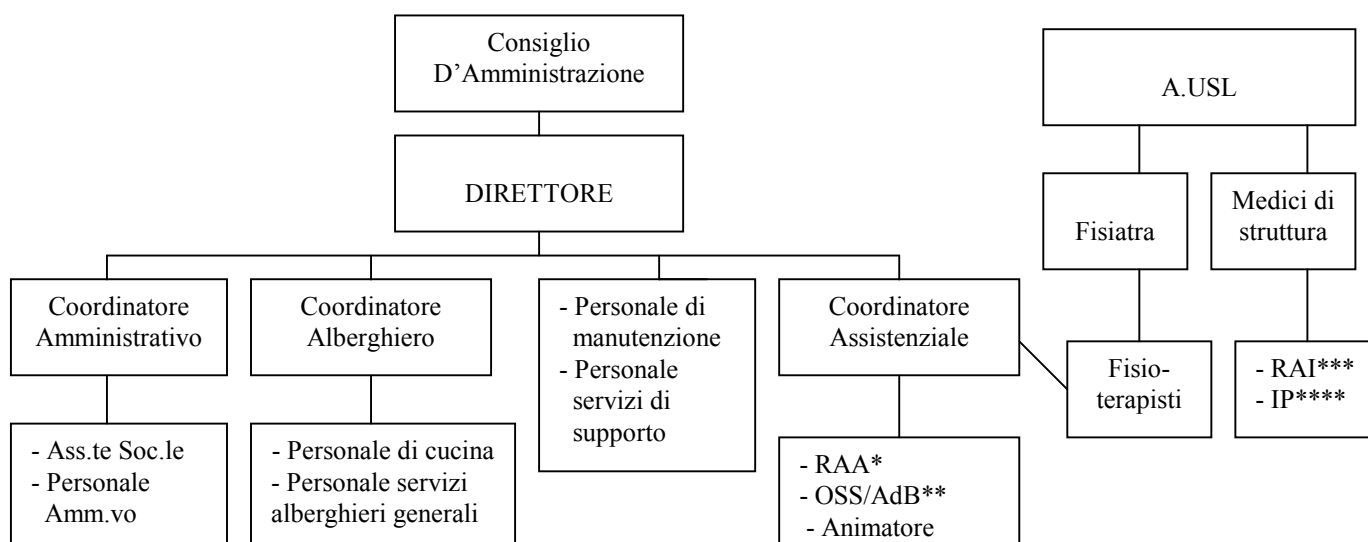
DELLA CASA PROTETTA CONVENZIONATA

(approvata con delibera n. 04 del 14.01.2013- allegato sub lettera "A")

TIPOLOGIA DELL'ENTE Ente pubblico - Istituzione ai Servizi Sociali ai sensi degli artt. 22 - comma 2 lettera d) e 23 - comma 2 della L. 142/90 e successive modifiche ed integrazioni.

TIPOLOGIA DEL SERVIZIO: **Casa Protetta Convenzionata con Azienda USL**

ORGANIGRAMMA:



Legenda

- * Responsabile Attività Assistenziali
- ** Operatori Socio Sanitari/Addetti all'Assistenza di Base
- *** Responsabile Attività Infermieristiche
- **** Infermieri Professionali

Nota: I servizi possono essere resi sia in forma diretta che in appalto.

PRESTAZIONI SANITARIE ASSICURATE DALL'A.USL:

Medici di Struttura, Fisiatra, Cardiologo, Dermatologo.

CARATTERISTICHE DELLA STRUTTURA

Ubicata nell'immediata periferia del paese di Meldola, la struttura è costituita da n. 4 padiglioni che sviluppano circa mq. 10.673, disposti su più piani. Numerosi e recenti interventi di ristrutturazione hanno reso la Casa, nella quasi totalità degli spazi, a norma in materia di edilizia per anziani e in materia di sicurezza, di antincendio e di barriere architettoniche. Gli spazi interni, grazie anche al nuovo arredamento, si presentano piacevoli, ampi e luminosi. Oltre alle camere di degenza, la Casa è dotata di reparto di Casa di Riposo, Centro Diurno, cucina centralizzata, lavanderia, uffici, ambulatori, infermeria, palestra, locale barbiere e parrucchiere, salette pranzo e soggiorni di piano, bar, cappella, magazzini, camera mortuaria.

All'esterno della struttura insiste un ampio e godibile parco di quasi 20.000 metri quadri. La Casa Protetta è organizzata su più nuclei operativi, in base alle caratteristiche ed alle patologie degli utenti, al fine di assicurare specificità e personalizzazione dell'intervento assistenziale.

SERVIZI COMPRESI NELLA RETTA

SETTORE AFFARI GENERALI

SERVIZI AMMINISTRATIVI GENERALI DI STAFF AD ALTRI SETTORI:

Prestazioni ricomprese:

- Servizio di informazione al pubblico
- Istruttoria delle domande di inserimento ed assistenza al richiedente e/o ai familiari nell'evasione delle pratiche connesse sino al momento dell'ammissione;
- Assistenza agli utenti nell'evasione di pratiche personali;
- Assistenza Sociale in genere;
- Informazione ed assistenza nei rapporti economico-finanziari;
- Inoltro di domande tese all'ottenimento di benefici economici in favore degli utenti (esenzione di ticket sui medicinali, riconoscimento di invalidità per l'ottenimento dell'indennità di accompagnamento, fornitura di ausili, ...);
- Assistenza agli anziani nelle piccole spese personali;
- Rilascio di certificazioni.

SETTORE ASSISTENZIALE

1) ASSISTENZA TUTELARE DIURNA E NOTTURNA:

Prestazioni ricomprese:

- Assistenza di base garantita secondo gli standard prescritti dalle direttive Regionali,
- Alzate differenziate nella fascia oraria del mattino,
- Cure igieniche quotidiane e igiene del cavo orale,
- Attività di stimolazione al fine di mantenere le autonomie residue di ciascun ospite con particolare riguardo nei momenti dei pasti e della deambulazione,
- Messa a letto pomeridiana con possibilità di alzata differenziata,
- Cura dell'idratazione,
- Bagno completo settimanale,
- Fornitura dei presidi per l'incontinenza,
- Cura per la prevenzione delle piaghe da decubito e delle posture,
- Animazione,
- Attività sociali e ricreative,
- Assistenza all'ospite in caso di ospedalizzazione nella fase preliminare (prenotazione visite preparatorie e prenotazione ricovero).

2) ASSISTENZA MEDICA ED INFERMIERISTICA:

Prestazioni ricomprese:

- Assistenza infermieristica secondo gli standard prescritti dalle direttive regionali,
- Presenza del medico di struttura dal lunedì al venerdì,
- Assistenza medica specialistica attraverso la presenza programmata di fisiatra, dermatologo, cardiologo,
- Prenotazioni visite specialistiche e/o accertamenti diagnostici.

3) FARMACI:

- Fornitura farmaci inclusi nel prontuario,
- La fornitura di farmaci esclusi dal prontuario e il pagamento degli eventuali relativi ticket sono a carico della struttura previo addebito di quota fissa giornaliera stabilita anno per anno in aggiunta alla retta ordinaria. Sono esclusi da tale servizio gli integratori e le vitamine, il cui acquisto rimane a carico dell'ospite;
- Il rifornimento giornaliero dei farmaci prescritti a ciascun ospite è effettuato dal personale addetto ai trasporti.

4) ASSISTENZA FISIOTERAPICA AL BISOGNO

5) SERVIZIO DI PODOLOGIA AL BISOGNO

6) SERVIZIO DI BARBIERE E DI PARRUCCHIERA

7) ASSISTENZA RELIGIOSA

SETTORE ALBERGHIERO

1) SERVIZIO DI RISTORAZIONE

Prestazioni ricomprese:

- Somministrazione di colazione, pranzo, cena, merenda del mattino e del pomeriggio,
- Elaborazione del menù da parte di Dietista in base ai LARN (Livello assunzione giornaliera dei nutrienti) e ai dettami del Ministero della Sanità,
- Organizzazione del servizio nel rispetto del sistema HACCP,
- Articolazione del menù su sei settimane al fine di garantire varietà di preparazione,
- Possibilità di scelta su n. 4 alternative per primi, secondi e contorni,
- Preparazione occasionale di menù a carattere familiare nel rispetto della tradizione culinaria locale,
- Possibilità di diete personalizzate dietro apposita prescrizione medica.

2) SERVIZIO DI LAVANDERIA-GUARDAROBA

Prestazioni ricomprese:

- Lavaggio di tutta la biancheria,
- Operazioni di rammendo e altre piccole riparazioni sugli indumenti personali degli ospiti,
- Fornitura biancheria da letto, da bagno e tovagliato.

3) SERVIZIO DI PULIZIA

- Il servizio ricomprende tutte le prestazioni necessarie ad assicurare la massima pulizia ed igiene degli ambienti e di quanto in essi contenuto.

SERVIZI NON COMPRESI NELLA RETTA

- Servizi di trasporto
- Assistenza c/o Presidi Ospedalieri in caso di ricovero
- Fornitura di capi di abbigliamento
- Eventuali prestazioni di assistenza personalizzata assicurata ed organizzata dalla famiglia
- Servizi personalizzati e su richiesta di parrucchiera, barbiere e podologo.